

学修時間の経年比較

○2019年度 在学生調査

1. 調査対象 2年生～4年生
2. 実施期間 2019年7月～2019年12月
3. 対象者数 9,543名
4. 回答者数 5,990名
5. 回答率 62.8%

○2021年度 在学生調査

1. 調査対象 2年生～4年生
2. 実施期間 2021年4月～2021年5月
3. 対象者数 9,420名
4. 回答者数 5,879名
5. 回答率 62.4%

○2020年度 在学生調査

1. 調査対象 2年生～4年生
2. 実施期間 2020年6月～2020年11月
3. 対象者数 9,448名
4. 回答者数 5,992名
5. 回答率 63.4%

○2022年度 在学生調査

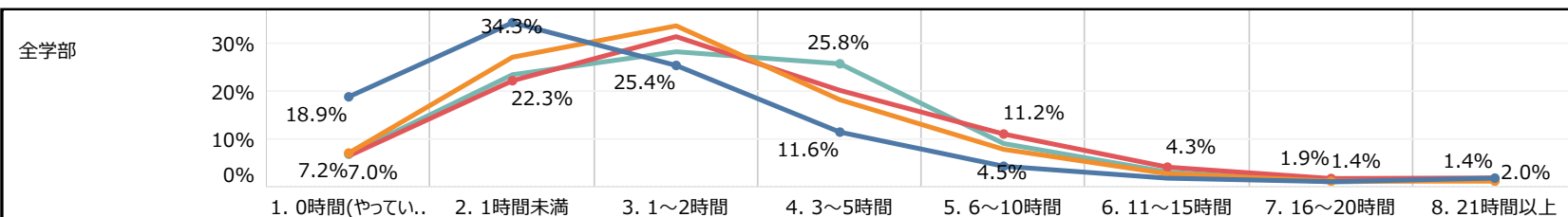
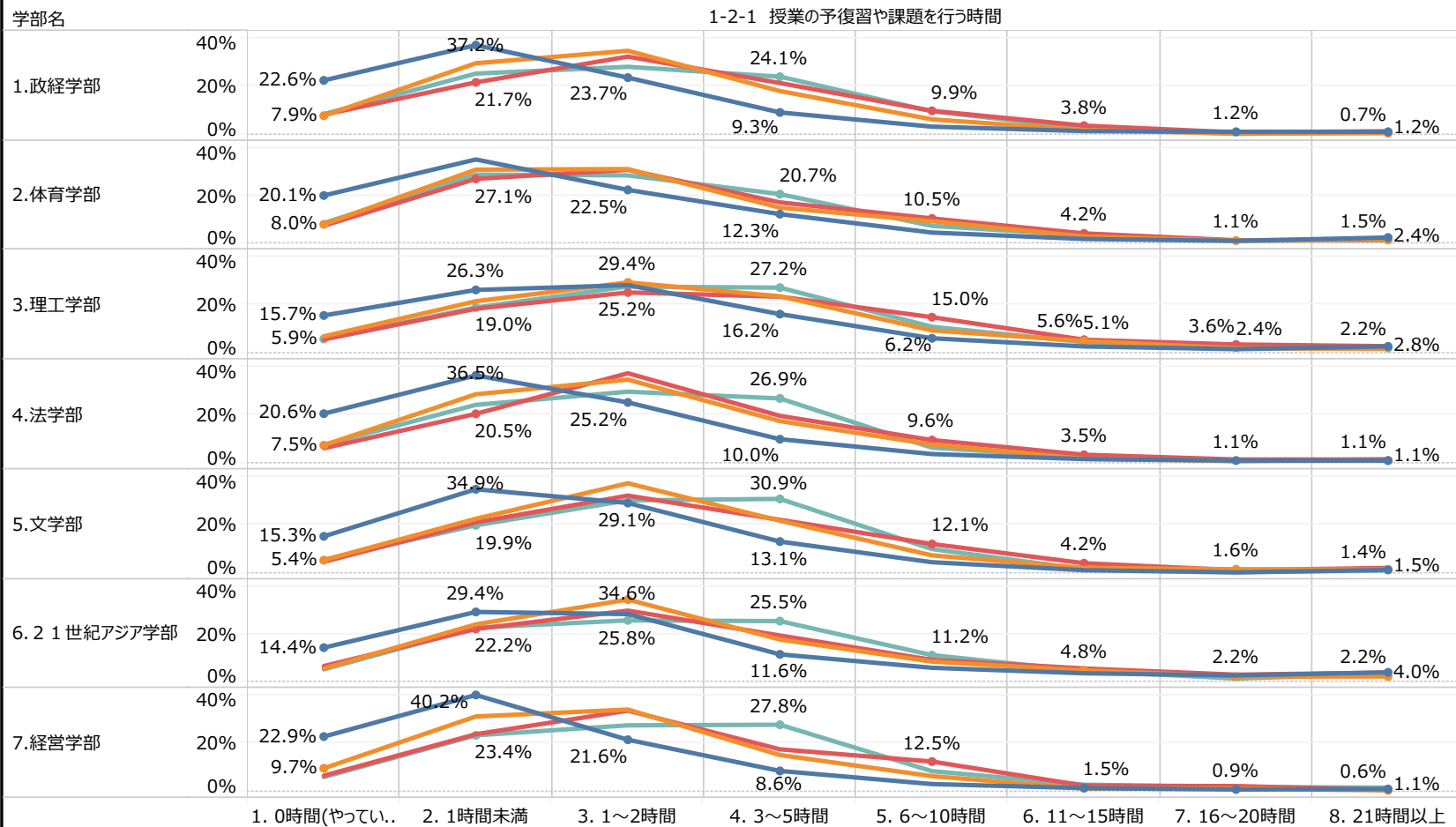
1. 調査対象 2年生～4年生
2. 実施期間 2022年4月～2022年6月
3. 対象者数 9,297名
4. 回答者数 5,111名
5. 回答率 55.0%

※各年度在学生調査より抜粋

1-2 昨年度の平均的な1週間を振り返ってお答えください。普段の時間の過ごし方について、次のことについて1週間（月曜日～日曜日）で何時間くらい行いましたか。それぞれについて、選択肢の中からあてはまるもの1つをお選びください。

○1-2-1 授業の予復習や課題を行う時間

年度
 ■ 2019年度
 ■ 2020年度
 ■ 2021年度
 ■ 2022年度



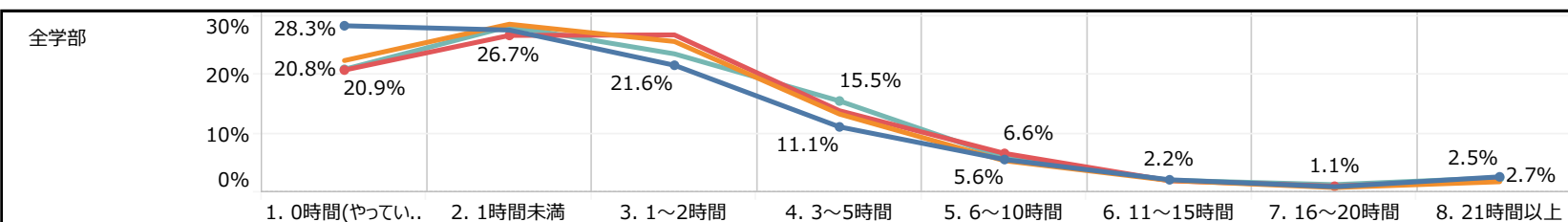
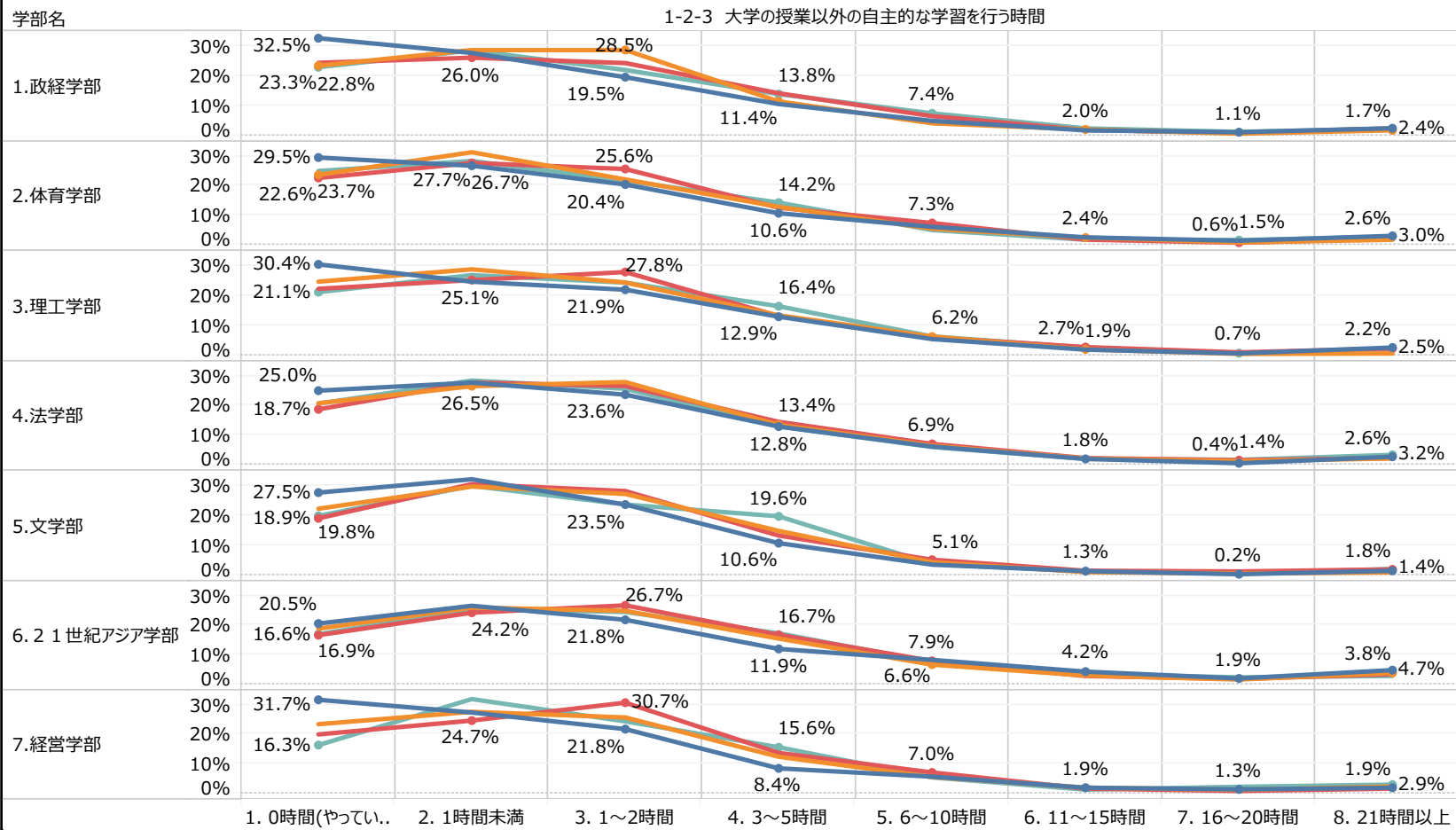
○1-2-1 授業の予復習や課題を行う時間

学部名	年度	1-2-1 授業の予復習や課題を行う時間							
		1. 0時間(やっていない)	2. 1時間未満	3. 1～2時間	4. 3～5時間	5. 6～10時間	6. 11～15時間	7. 16～20時間	8. 21時間以上
1.政経学部	2019年度	22.6%	37.2%	23.7%	9.3%	3.3%	1.5%	1.2%	1.2%
	2020年度	7.9%	29.7%	34.8%	18.1%	6.4%	2.0%	0.5%	0.7%
	2021年度	8.3%	21.7%	32.4%	21.5%	9.9%	3.8%	0.9%	1.4%
	2022年度	8.5%	25.4%	28.2%	24.1%	9.7%	2.7%	0.4%	1.1%
2.体育学部	2019年度	20.1%	35.3%	22.5%	12.3%	4.5%	1.8%	1.0%	2.4%
	2020年度	8.0%	31.0%	31.2%	15.0%	9.3%	2.9%	1.1%	1.5%
	2021年度	7.4%	27.1%	30.9%	17.2%	10.5%	4.2%	1.3%	1.4%
	2022年度	8.5%	28.9%	28.6%	20.7%	7.3%	3.4%	1.1%	1.4%
3.理工学部	2019年度	15.7%	26.3%	28.2%	16.2%	6.2%	2.8%	1.7%	2.8%
	2020年度	7.0%	21.6%	29.4%	23.6%	9.5%	5.1%	2.1%	1.8%
	2021年度	5.7%	18.5%	25.2%	23.5%	15.0%	5.6%	3.6%	2.9%
	2022年度	5.9%	19.0%	27.7%	27.2%	11.0%	4.6%	2.4%	2.2%
4.法学部	2019年度	20.6%	36.5%	25.2%	10.0%	3.8%	1.7%	1.1%	1.1%
	2020年度	7.5%	28.6%	34.7%	17.5%	7.8%	1.8%	1.0%	1.1%
	2021年度	6.2%	20.5%	37.3%	19.7%	9.6%	3.5%	1.6%	1.6%
	2022年度	7.7%	24.2%	29.7%	26.9%	6.4%	2.5%	0.8%	1.7%
5.文学部	2019年度	15.3%	34.9%	29.1%	13.1%	4.6%	1.3%	0.3%	1.4%
	2020年度	5.4%	22.6%	37.3%	21.8%	7.4%	2.2%	1.6%	1.5%
	2021年度	4.7%	21.1%	32.2%	22.2%	12.1%	4.2%	1.3%	2.2%
	2022年度	5.6%	19.9%	30.2%	30.9%	10.0%	1.7%	0.5%	1.2%
6.21世紀アジア学部	2019年度	14.4%	29.4%	28.5%	11.6%	5.9%	3.6%	2.7%	4.0%
	2020年度	5.6%	24.2%	34.6%	17.8%	8.5%	4.8%	2.2%	2.2%
	2021年度	6.6%	22.2%	30.0%	19.5%	9.2%	5.6%	3.0%	3.9%
	2022年度	5.2%	22.8%	25.8%	25.5%	11.2%	4.6%	1.4%	3.4%
7.経営学部	2019年度	22.9%	40.2%	21.6%	8.6%	3.2%	1.5%	0.9%	1.1%
	2020年度	9.7%	31.2%	34.1%	15.2%	6.5%	1.3%	1.3%	0.6%
	2021年度	6.7%	23.9%	33.7%	17.6%	12.5%	2.5%	2.3%	0.8%
	2022年度	6.1%	23.4%	27.6%	27.8%	8.5%	2.9%	2.0%	1.7%
全学部	2019年度	18.9%	34.3%	25.4%	11.6%	4.5%	2.0%	1.3%	2.0%
	2020年度	7.2%	27.2%	33.7%	18.3%	8.0%	2.9%	1.4%	1.4%
	2021年度	6.6%	22.3%	31.4%	20.3%	11.2%	4.3%	1.9%	2.0%
	2022年度	7.0%	23.5%	28.3%	25.8%	9.2%	3.3%	1.2%	1.8%

1-2 昨年度の平均的な1週間を振り返ってお答えください。普段の時間の過ごし方について、次のことについて1週間（月曜日～日曜日）で何時間くらい行いましたか。それぞれについて、選択肢の中からあてはまるもの1つをお選びください。

○1-2-3 大学の授業以外の自主的な学習を行う時間

年度
■ 2019年度
■ 2020年度
■ 2021年度
■ 2022年度



○1-2-3 大学の授業以外の自主的な学習を行う時間

1-2-3 大学の授業以外の自主的な学習を行う時間

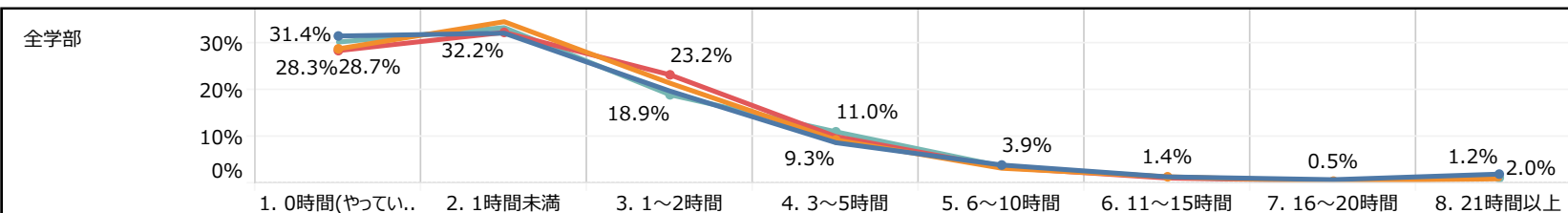
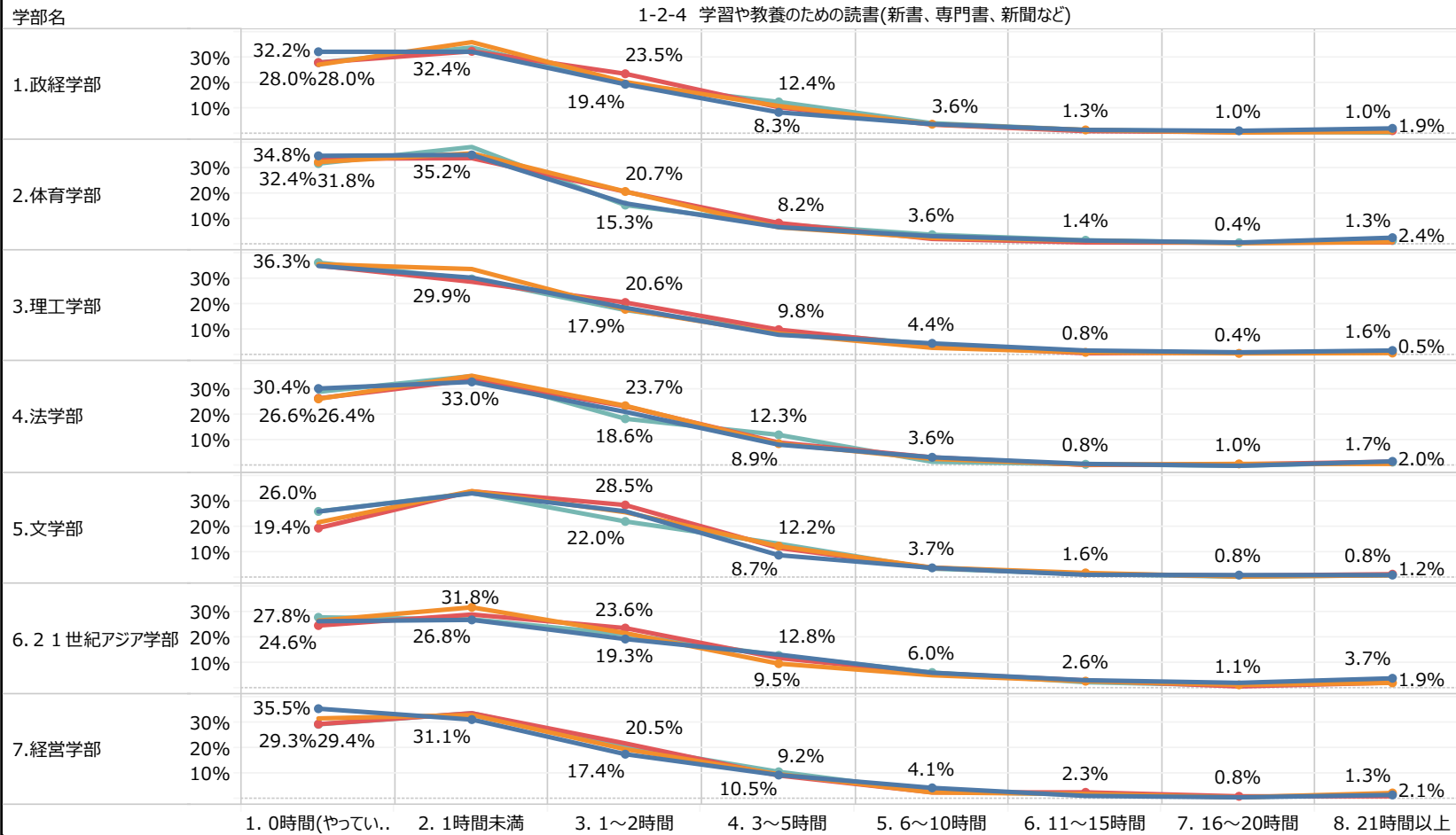
学部名	年度	1. 0時間(やっていない)	2. 1時間未満	3. 1～2時間	4. 3～5時間	5. 6～10時間	6. 11～15時間	7. 16～20時間	8. 21時間以上
1. 政経学部	2019年度	32.5%	27.6%	19.5%	10.5%	4.8%	1.7%	1.1%	2.4%
	2020年度	23.3%	28.5%	28.5%	11.4%	4.0%	2.0%	0.6%	1.7%
	2021年度	24.3%	26.0%	24.2%	14.1%	6.4%	1.8%	0.9%	2.4%
	2022年度	22.8%	28.4%	21.9%	13.8%	7.4%	2.3%	1.2%	2.2%
2. 体育学部	2019年度	29.5%	26.7%	20.4%	10.6%	6.0%	2.4%	1.3%	3.0%
	2020年度	23.7%	31.3%	22.1%	12.8%	5.4%	2.4%	0.7%	1.6%
	2021年度	22.6%	27.7%	25.6%	12.5%	7.3%	1.7%	0.6%	1.9%
	2022年度	25.0%	28.4%	21.7%	14.2%	4.9%	1.6%	1.5%	2.6%
3. 理工学部	2019年度	30.4%	24.6%	21.9%	12.9%	5.4%	1.8%	0.6%	2.5%
	2020年度	24.6%	28.7%	24.3%	13.3%	6.2%	1.9%	0.4%	0.5%
	2021年度	22.2%	25.1%	27.8%	13.1%	6.0%	2.7%	0.9%	2.2%
	2022年度	21.1%	26.8%	24.3%	16.4%	6.3%	2.5%	0.7%	2.1%
4. 法学部	2019年度	25.0%	27.7%	23.6%	12.8%	6.0%	1.8%	0.4%	2.6%
	2020年度	20.7%	26.5%	27.9%	13.4%	6.3%	2.0%	1.1%	2.0%
	2021年度	18.7%	27.7%	26.6%	14.4%	6.9%	2.1%	1.4%	2.1%
	2022年度	20.6%	28.4%	25.6%	12.9%	5.9%	1.8%	1.5%	3.2%
5. 文学部	2019年度	27.5%	32.0%	23.5%	10.6%	3.4%	1.3%	0.2%	1.4%
	2020年度	22.1%	29.6%	27.1%	14.7%	4.2%	0.9%	0.5%	0.8%
	2021年度	18.9%	30.4%	28.1%	13.2%	5.1%	1.4%	1.2%	1.8%
	2022年度	19.8%	29.8%	23.6%	19.6%	3.6%	1.2%	0.5%	2.0%
6. 21世紀アジア学部	2019年度	20.5%	26.6%	21.8%	11.9%	8.2%	4.2%	1.9%	4.7%
	2020年度	18.8%	26.0%	24.9%	15.5%	6.6%	2.9%	1.6%	3.8%
	2021年度	16.6%	24.2%	26.7%	16.7%	7.9%	2.7%	1.7%	3.4%
	2022年度	16.9%	25.5%	24.5%	17.2%	7.4%	3.4%	2.3%	2.8%
7. 経営学部	2019年度	31.7%	27.4%	21.8%	8.4%	5.6%	1.9%	1.3%	1.9%
	2020年度	23.4%	27.6%	25.7%	12.4%	5.5%	1.9%	1.1%	2.3%
	2021年度	20.0%	24.7%	30.7%	13.7%	7.0%	1.6%	0.8%	1.6%
	2022年度	16.3%	32.0%	24.4%	15.6%	5.4%	1.2%	2.2%	2.9%

		1. 0時間(やっていない)	2. 1時間未満	3. 1～2時間	4. 3～5時間	5. 6～10時間	6. 11～15時間	7. 16～20時間	8. 21時間以上
全学部	2019年度	28.3%	27.6%	21.6%	11.1%	5.6%	2.2%	1.0%	2.7%
	2020年度	22.4%	28.6%	25.6%	13.3%	5.4%	2.0%	0.8%	1.8%
	2021年度	20.8%	26.7%	26.8%	13.9%	6.6%	2.0%	1.1%	2.2%
	2022年度	20.9%	28.2%	23.5%	15.5%	5.9%	2.1%	1.3%	2.5%

1-2 昨年度の平均的な1週間を振り返ってお答えください。普段の時間の過ごし方について、次のことについて1週間（月曜日～日曜日）で何時間くらい行いましたか。それぞれについて、選択肢の中からあてはまるもの1つをお選びください。

○1-2-4 学習や教養のための読書（新書、専門書、新聞など）

年度
■ 2019年度
■ 2020年度
■ 2021年度
■ 2022年度



○1-2-4 学習や教養のための読書（新書、専門書、新聞など）

1-2-4 学習や教養のための読書(新書、専門書、新聞など)

学部名	年度	1. 0時間(やっていない)	2. 1時間未満	3. 1～2時間	4. 3～5時間	5. 6～10時間	6. 11～15時間	7. 16～20時間	8. 21時間以上
1.政経学部	2019年度	32.2%	32.2%	19.4%	8.3%	3.6%	1.3%	1.0%	1.9%
	2020年度	27.1%	36.1%	20.3%	10.8%	3.6%	1.3%	0.3%	0.6%
	2021年度	28.0%	32.4%	23.5%	10.3%	3.4%	0.9%	0.5%	1.0%
	2022年度	28.0%	33.9%	19.5%	12.4%	4.0%	1.3%	0.7%	0.2%
2.体育学部	2019年度	34.8%	35.2%	16.0%	6.6%	3.0%	1.3%	0.5%	2.4%
	2020年度	32.4%	35.8%	20.7%	6.5%	2.4%	1.2%	0.2%	0.7%
	2021年度	33.7%	33.9%	20.6%	8.2%	1.9%	0.6%	0.5%	0.6%
	2022年度	31.8%	38.3%	15.3%	7.8%	3.6%	1.4%	0.4%	1.3%
3.理工学部	2019年度	35.0%	30.4%	18.5%	7.8%	4.4%	1.6%	0.8%	1.6%
	2020年度	35.7%	33.8%	17.9%	8.2%	2.6%	0.8%	0.4%	0.5%
	2021年度	35.2%	28.7%	20.6%	9.8%	3.5%	0.5%	0.8%	0.9%
	2022年度	36.3%	29.9%	17.6%	9.3%	4.0%	1.2%	0.5%	1.2%
4.法学部	2019年度	30.4%	33.0%	21.3%	8.5%	3.6%	1.0%	0.2%	2.0%
	2020年度	26.4%	35.4%	23.7%	8.9%	3.0%	0.7%	1.0%	1.0%
	2021年度	26.6%	33.8%	23.5%	9.3%	3.5%	0.6%	0.8%	1.8%
	2022年度	29.1%	35.3%	18.6%	12.3%	1.8%	0.8%	0.3%	1.7%
5.文学部	2019年度	25.9%	33.1%	26.1%	8.7%	3.7%	0.9%	0.8%	0.8%
	2020年度	21.7%	34.0%	25.7%	12.2%	3.8%	1.6%	0.2%	0.7%
	2021年度	19.4%	33.9%	28.5%	11.5%	3.7%	1.2%	0.6%	1.2%
	2022年度	26.0%	33.3%	22.0%	13.2%	3.3%	1.2%	0.2%	0.8%
6.21世紀アジア学部	2019年度	26.3%	26.8%	19.3%	13.1%	5.9%	3.0%	1.9%	3.7%
	2020年度	26.5%	31.8%	21.6%	9.5%	4.9%	2.6%	1.1%	1.9%
	2021年度	24.6%	29.0%	23.6%	11.7%	5.7%	2.9%	0.5%	2.0%
	2022年度	27.8%	27.1%	21.1%	12.8%	6.0%	2.2%	0.9%	2.2%
7.経営学部	2019年度	35.5%	31.1%	17.4%	9.2%	4.1%	0.9%	0.4%	1.3%
	2020年度	31.6%	33.0%	19.4%	9.5%	2.3%	1.7%	0.4%	2.1%
	2021年度	29.4%	33.7%	21.7%	9.0%	2.3%	2.3%	0.8%	0.8%
	2022年度	29.3%	33.7%	20.5%	10.5%	2.7%	1.5%	0.5%	1.5%

		1. 0時間(やっていない)	2. 1時間未満	3. 1～2時間	4. 3～5時間	5. 6～10時間	6. 11～15時間	7. 16～20時間	8. 21時間以上
全学部	2019年度	31.4%	32.0%	19.7%	8.7%	3.9%	1.4%	0.8%	2.0%
	2020年度	28.7%	34.5%	21.4%	9.3%	3.3%	1.4%	0.5%	1.0%
	2021年度	28.3%	32.2%	23.2%	10.0%	3.4%	1.2%	0.6%	1.2%
	2022年度	30.1%	33.2%	18.9%	11.0%	3.7%	1.4%	0.5%	1.2%