



# 大学へのアクセス



## 世田谷キャンパス

**新宿** 小田急小田原線 190円 **梅ヶ丘**  
各駅停車 12~13分

**渋谷** 東急田園都市線 160円 **三軒茶屋** 徒歩 3分 **三軒茶屋** 東急世田谷線 150円 **松陰神社前**  
各駅停車・急行 4~5分 6分

## 町田キャンパス

小田急小田原線 350円 **鶴川**  
**新宿** 快速急行 21分 急行 27分 **新百合ヶ丘** 各駅停車・準急 4分

## 多摩キャンパス

京王線 330円・小田急多摩線 350円 **京王・小田急 永山**  
**新宿** 京王線 特急15分/急行21分 **調布** 京王相模原線 各駅停車・快速14分 特急・急行10分  
小田急線 快速急行21分 急行27分 **新百合ヶ丘** 小田急多摩線 各駅停車10分 多摩急行7分

町田・多摩は駅からスクールバスをご利用いただけます。  
また、お車での来校も可能です。  
世田谷キャンパスへのお車での来校はご遠慮ください。

## 講座開講日

**10** October

SUN	MON	TUE	WED	THU	FRI	SAT
1	2	3	4	5	6	7
8	9	10	11	12	13	14
15	16	17	18	19	20	21
22	23	24	25	26	27	28
29	30	31				

**11** November

SUN	MON	TUE	WED	THU	FRI	SAT
				1	2	3
4	5	6	7	8	9	10
11	12	13	14	15	16	17
18	19	20	21	22	23	24
25	26	27	28	29	30	

**12** December

SUN	MON	TUE	WED	THU	FRI	SAT
					1	2
3	4	5	6	7	8	9
10	11	12	13	14	15	16
17	18	19	20	21	22	23
24	25	26	27	28	29	30
31						

**1** January

SUN	MON	TUE	WED	THU	FRI	SAT
	1	2	3	4	5	6
7	8	9	10	11	12	13
14	15	16	17	18	19	20
21	22	23	24	25	26	27
28	29	30	31			

**2** February

SUN	MON	TUE	WED	THU	FRI	SAT
				1	2	3
4	5	6	7	8	9	10
11	12	13	14	15	16	17
18	19	20	21	22	23	24
25	26	27	28	29		

**3** March

SUN	MON	TUE	WED	THU	FRI	SAT
					1	2
3	4	5	6	7	8	9
10	11	12	13	14	15	16
17	18	19	20	21	22	23
24	25	26	27	28	29	30
31						

● 講座非開講

お問い合わせはコチラまで!!

☎ 03-5451-8112

🌐 <https://ssl2.smart-academy.net/kokushikan/course/list/>

令和5年度  
学校法人 国士舘

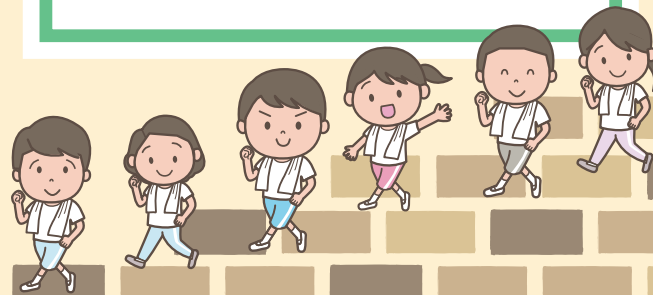
秋期  
10月~3月

国士舘スポーツプロモーションセンター事務局



KOKUSHIKAN SPORTS

スポーツ  
講座





# スポーツ講座 受講者募集中!!

秋期  
10月>3月

随時、お申込受付いたします。

**柔道** 幼児（5歳～）、小学生、中学生の三段階にわかれて、個々の目標にあわせて練習しています。この機会に柔道に触れてみてはいかがでしょうか。

**世田谷**

**場所** 体育・武道館 2階柔道場

**日時** 木曜 18:30～20:00  
土曜 17:30～19:00

**受講料** 24,000円 **対象** 5歳以上 中学生まで

10/5～ 講座開始

**空手道** 空手道を通じて、個々の目標を持ち、日々の努力ができる強い心を養う、達成感を得る喜びを持ちましょう。

**多摩**

**場所** 体育館棟 2階 空手道場

**日時** 土曜 17:20～18:50

**受講料** 24,000円 **対象** 5歳以上 中学生まで

10/7～ 講座開始

**相撲** 日本の国技、相撲を国士館大学の相撲道場で学べます。

**多摩**

**場所** 相撲教場

**日時** 日曜 11:00～12:30

**受講料** 24,000円 **対象** 小学生以上

10/1～ 講座開始

**剣道** 初心者、小学生、中学生～の三段階に行っています。講師は、全国レベルの高段者が指導します。

**世田谷**

**場所** 体育・武道館 1階剣道場

**日時** 初心者・初級者（3段以下）  
火曜・木曜 18:30～20:00  
中・上級者以上（4段以上）  
水曜 18:30～20:00 / 土曜 7:00～8:00

**受講料** 24,000円 **対象** 5歳以上

10/3～ 講座開始

**新体操（男）** 男子新体操を通じ美しい姿勢や礼儀を学び個性を育てることを目的とします。希望者は大会に参加することも可能です。

**多摩**

**場所** 体育館棟 地下1階 多目的フロア

**日時** 日曜 9:00～10:30

**受講料** 24,000円

**対象** 小学生以上（小学生以下は要相談）  
女子のお子様も希望があればご相談を承ります。（指導内容は男子新体操）

10/1～ 講座開始

※春期4月～9月、秋期10月～3月の2期制になります。  
(8月はお休みとなります。)

お気軽にお問い合わせください。

**シンクロナイズドスイミング** 初心者コース、選手コースにわかれて練習します。初心者の方、大歓迎です。

**世田谷**

**場所** メイプルセンチュリーホール 地下2階プール

**日時** 木曜 18:00～19:30

**受講料** 24,000円 **対象** 5歳以上 (高校生以上要相談)

10/5～ 講座開始

**レスリング** 幼児・小学生・中学生・高校生・一般の部にわかれ、個々の体力、目標にあわせて練習します。

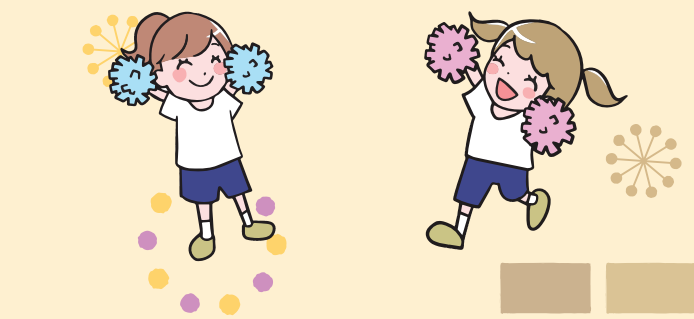
**多摩**

**場所** 体育館棟 2階 レスリング場

**日時** 日曜 9:30～11:00

**受講料** 24,000円 **対象** 5歳以上

10/1～ 講座開始



講座の詳細・申込は国士館大学HPをご覧ください。

<https://ssl2.smart-academy.net/kokushikan/course/list/> QRコードはコチラ

お問い合わせ 国士館スポーツプロモーションセンター事務局 03-5451-8112

